

Oriģinālo instrukciju tulkojums

Lietošanas rokasgrāmata FF01 sērijas zema profila E-STOP slēdži

Pateicamies, ka esat iegādājušies mūsu izstrādājumu. Lai nodrošinātu pareizu izstrādājuma lietošanu, lūdzam rūpīgi izlasīt šo rokasgrāmatu.

1. Daļu numuri

Poļi	Pievada lielums	Pievada leģenda	Daļas numurs
SPST	25,0mm	Bultas	FF0116BACAEA01
SPST	30,0mm	Bultas	FF0116BBCAEA01
SPST	25,0mm	Bez leģendas	FF0116BACEEA01
SPST	30,0mm	Bez leģendas	FF0116BBCEEA01
DPST	25,0mm	Bultas	FF0126BACAEA01
DPST	30,0mm	Bultas	FF0126BBCAEA01
DPST	25,0mm	Bez leģendas	FF0126BACEEA01
DPST	30,0mm	Bez leģendas	FF0126BBCEEA01

2. Drošības profilakses pasākumi

- Iekams veikt uzstādīšanas, elektroinstalācijas ierīkošanas, ekspluatēšanas, apkopes un pārbaudes darbus, noteikti izlasiet šo rokasgrāmatu un katalogu, lai pareizi lietotu šo izstrādājumu tā specifikāciju robežās.
- Iekams veikt uzstādīšanas, elektroinstalācijas ierīkošanas, apkopes un pārbaudes darbus, noteikti izslēdziet strāvas padevi. Šī brīdinājuma neievērošana var būt elektriskās strāvas trieciena, aizdegšanās vai darbības traucējumu cēlonis.
- Ja šis izstrādājums ir uzstādīts izmantošanai citā ierīcē, lai nodrošinātu pareizu lietošanu, vienmēr ievērojiet attiecīgajā valstī un reģionā spēkā esošos standartus un noteikumus atbilstoši sistēmai, mehānismiem un telpām.

3. Darbināšanas drošības profilakses pasākumi

[lietojot šo izstrādājumu]

- Izstrādājuma darbināšanai izmantojiet nominālo spriegumu un strāvas stiprumu, kā norādīts specifikācijās. Šīs prasības neievērošana var būt siltuma ģenerēšanas vai aizdegšanās iemesls.
- Izmantojiet atbilstošu nominālu elektroinstalāciju. Šīs prasības neievērošanas rezultātā var notikt nenormāla siltuma ģenerēšana, kas savukārt var izraisīt aizdegšanos.
- Uzstādiet paneli pareizi, apstrādājot to atbilstoši uzstādīšanas atveres rasējuma instrukcijām un skatot slēdža uzstādīšanas dokumentāciju. Ja apstrāde tiek veikta, izmantojot izmērus, kas atšķiras no norādītajiem, slēdži nevar nostiprināt, un tas var nespēt pareizi atvērties un aizvērties.
- Pirms slēdža uzstādīšanas notīriet no paneļa slēdža uzstādīšanas virsmas netīrumus, putekļus un svešķermeņus.
- Neizjauciet izstrādājumu. Šī brīdinājuma neievērošana var būt elektriskās strāvas trieciena, aizdegšanās vai darbības traucējumu cēlonis.
- Šo izstrādājumu paredzēts darbināt tieši ar rokām; nedarbiniet šo izstrādājumu ne ar ko citu, kā tikai ar rokām.
- Drebešana un lēkāšana:
Atiestatīšanas darbība (atiestatīšana pavelkot vai pārslēdzot) var izraisīt ierīces atlēciena efektu. Turklāt uz slēdža uzstādītās ierīces pakļaušana vibrācijai vai triecienu iedarbībai var izraisīt drebešanu. Veiciet pasākumus, lai nepieļautu ierīces lēkāšanu un drebešanu.
- Nepakļaujiet šo izstrādājumu stipriem triecieniem kritienu rezultātā vai pārmērīgas vibrācijas iedarbībai. Šī brīdinājuma neievērošana var deformēt vai sabojāt izstrādājumu, kas var izraisīt darbības traucējumus vai pasliktināties veiktspēja.

[Lodēšana]

- Ievietojiet svina vadu spaiļes atverē un lodējiet, izmantojot lodāmuru. Ja izstrādājums tiek lietots pēc nepietiekami veiktas lodēšanas, pārmērīga siltuma izdalīšanās dēļ var izcelties ugunsgrēks.
- Lodējot, kad spaiļe ir pavērsta augšup, lodēšanas kušņi var iekļūt slēdža iekšpusē. Tāpēc lodējot esiet īpaši uzmanīgi.
- Lodēšanas karstumizturības temperatūra ir 390 °C vai mazāk uz 4 sekundēm vai mazāk.

[Darbināšanas vide]

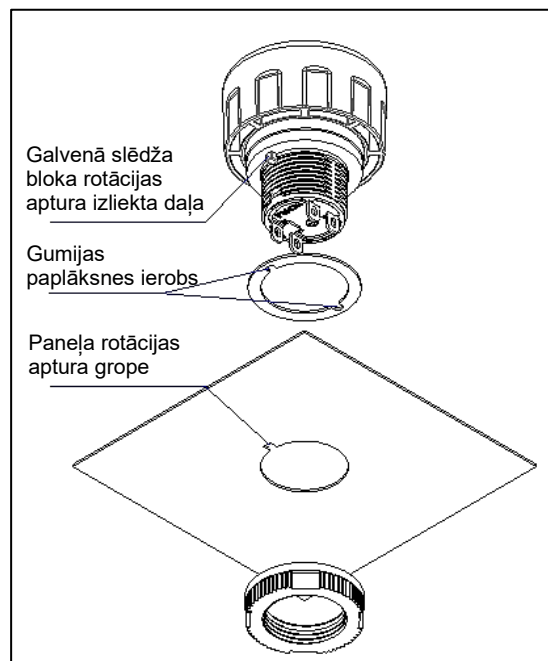
- Šo izstrādājumu paredzēts lietot telpās.
- Nelietojiet šo izstrādājumu vidē, kur slēdzis var tikt pakļauts ūdens iedarbībai.
- Ja izstrādājums tiek pakļauts ūdens iedarbībai, nosusiniet to ar drānu. Ja slēdzis tiek atvērts vai aizvērts, kad uz tā virsmas ir ūdens pilieni, ūdens var iekļūt iekšpusē. Turklāt, ja ūdens sasalst, var nebūt iespējams atvērt vai aizvērt slēdzi.
- Pirms lietošanas notīriet no slēdža apkārtnes putekļu nosēdumus, piesārņojumu un citus svešķermeņus. Putekļi, nosēdumi, svešķermeņi un citi tamlīdzīgi nosēdumi var traucēt slēdža darbību.

[Kopšana]

- Darbināmās daļas tīrīšanai izmantojiet sausu drānu. Ja izstrādājums ir ļoti piesārņots, noslaukiet netīrumus ar neitrālā mazgāšanas līdzeklī samitrinātu drānu un pēc tam notīriet to ar sausu drānu. (Darbināmās daļas materiāls: ar šķiedru armēts PBT)

4. Slēdža uzstādīšana

- (1) Noskrūvējiet apaļo uzgriezni no galvenā slēdža bloka.
- (2) Savietojiet gumijas paplāksnes ierobu ar galvenā slēdža bloka rotācijas aptura izliekto daļu un ievietojiet galvenā slēdža bloku panelī no paneļa priekšpusē. Šajā laikā savietojiet galvenā slēdža bloka rotācijas aptura izliekto daļu ar paneļa rotācijas aptura gropi.
- (3) Izmantojiet speciālo spīli, lai pievilktu apaļo uzgriezni (AT119) līdz ieteicamajam griezes momentam, t.i., 785 mN•m no paneļa aizmugures puses.



5. Specifikācijas

Piemērojamie standarti	UL508/EN60947-5-1/EN60947-5-5
Nominālais darba spriegums (Ue) Nominālā darba strāva	Rezistīvā slodze (DC-12) 24 V DC 0,5A ※ LU, TÜV sertificēts vērtējums
Nominālais izolācijas spriegums (Ui)	36 V DC
Impulsa izturības spriegums	2,5 kV
Aizsardzības pakāpe	Priekšējais panelis: IP65 (IEC 60529)
Piesārņojuma pakāpe	3
Īsslēgumaizsardzība	gG10A
Nosacījuma īsslēguma strāva	1 000 A
Darba temperatūra	-25 °C līdz + 60 °C (bez sasalšanas)
Uzglabāšanas temperatūra	-45 °C līdz + 80 °C (bez sasalšanas)
Darbināšanas spēks	Nospiegt, lai bloķētu: 10,8 N Pavilkt, lai atiestatītu: 8,5 N Pagriezt, lai atiestatītu: 0,13 N•m
Minimālais spēks, kas nepieciešams tiešai atvēršanas darbībai	15 N
Maksimālais operatora gājiens Nepieciešams tiešai atvēršanas darbībai	3,0 mm
Maksimālais operatora gājiens	4,5 mm
Kontaktu pretestība	Maksimums 50 mΩ (sākotnējā vērtība)
Izolācijas pretestība	Vismaz 100 MΩ (500 V līdzstrāvas megommetrs)
Pārsprieguma kategorija	II
Darba frekvence	600 operācijas/stundā
Triecienizturība	Bojājumu ierobežojums: 1 000 m/s ² Darbības galējā vērtība: 150 m/s ²
Vibroizturība	Bojājumu ierobežojumi: 10 līdz 500 Hz, puse amplitūda 0,35 mm, paātrinājums 50 m/s ² Darbības galējās vērtības: 10 līdz 500 Hz, puse amplitūda 0,35 mm, paātrinājums 50 m/s ²
Elektriskais / mehāniskais mūžs	Elektriskais / mehāniskais mūžs: 100 000 operāciju Minimālā (pretestīgā slodze), 6050 reizes Minimālā (induktīvā slodze (DC-13))
Ieteicamais pievilkšanas griezes moments, slēdzējgredzens	785 mN•m
Spailes lodēšanas nosacījums	390 °C, 4 sekunžu laikā
Paneļa biezums	Paneļa biezums: 0,8 līdz 4,5 mm Paneļa biezums, izmantojot datu plāksni vai slēdža aizsargu: 0,5 līdz 3,0 mm

* LU, TÜV sertificēts vērtējums

• LU / TÜV sertificēts vērtējums: 24 V DC, 0,5 A (DC-13)

Minimālā piemērojamā slodze (atsauces vērtība): 5V DC 1mA

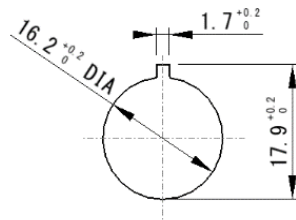
(Lietošanas apstākļi un slodzes veidi var ietekmēt pieļaujamo darbības diapazonu.)

6. Uzstādīšanas atveres rasējums

Piemērojamais paneļa biezums ir no 0,8 līdz 4,5 mm.

(Biezums ir 0,5 līdz 3,0 mm, ja ir uzstādīta piederuma (izvēles) datu plāksnīte un slēdža aizsargs)

Apstrāde jāveic atbilstoši uzstādīšanas atveres rasējumam, lai galvenā slēdža bloka rotācijas aptura funkcija darbotos pareizi.



7. Pieprasījumi

Europe

NKK SWITCHES EUROPE GMBH

Alfred-Herrhausen-Allee 3-5, 65760 Eschborn, Germany

Tel: +49 61 96 400 189

www.nkkswitches.eu / www.nkkswitches.de